

glowway

Lighting your way in the dark

DIE GESCHICHTE HINTER GLOWWAY

Glowway ist Hersteller von photolumineszierenden Leitsystemen und Beschilderungen, gegründet vom finnischen Glaskünstler Jorma Parkkar im Jahr 2007.

Die Geschichte der Glowway Oy Ltd. begann damit, dass Mr. Parkkari gefragt wurde, Bodenindikatoren zu entwickeln, welche Sicherheit und Ästhetik in einem neuen und innovativen Design miteinander verbinden. Während der Arbeit mit Architekten und Brandexperten fiel ihm der große Widerspruch zwischen Sicherheitskennzeichnungen und ästhetischem Design bei bereits am Markt vorhandenen Produkten auf. Besonders auffallend waren die selten vorhandenen bodennahen Fuchtwegmarkierungen, welche bei Verrauchung gravierende Sicherheitsfragen aufwarfen. Kurz darauf war Glowway geboren und Sicherheit mit Design zu verbinden wurde zu unserer Mission. Nach Jahren der Produktentwicklung zusammen mit Brandexperten und Forschungseinrichtungen, hat es Glowway geschafft, eine patentierte Produktpalette zu entwickeln, welche heute international für ihren innovativen Charakter und ihre Eleganz, zusammen mit dem darin enthaltenen Sicherheitsaspekt, anerkannt ist. Alle Glowway Produkte sind auf ihre Art ein kleines Stück Kunst.

Die Schlüsselemente von Glowway sind:


- Sicherheit
- Barrierefreiheit
- Design
- Umwelt

DESIGN



“Wir glauben nicht, dass es einem Kompromiss zwischen Sicherheit und gutem Design bedarf. Darum sind alle Glasfliesen von Glowway selbst bereits ein kleines Kunstwerk”.


Design einer Wendeltreppe ausgestattet mit Glowway



Studien zeigen, photolumineszente Leitsysteme einen Vorteil gegenüber strombetriebenen Lichtleitsystemen, besonders in Bezug auf Erkennbarkeit bei Verrauchung, Zuverlässigkeit, Einfachheit bei Installation und Wartung, langer Betriebsdauer und Kosteneffizienz.

SAFETY

Besonders "Low Location Lighting" (III) gilt als effektiv dauerhaft Information zu möglichen Fluchtwegen bereitzustellen. Dies reduziert das Potential von Panik und Konfusion im Falle einer Notsituation.

The image is a dark, architectural rendering of a modern airport terminal. The floor is marked with glowing yellow and white lines, which are the Glowway products being advertised. In the background, a train or tram is visible on a track. The overall atmosphere is futuristic and high-tech.

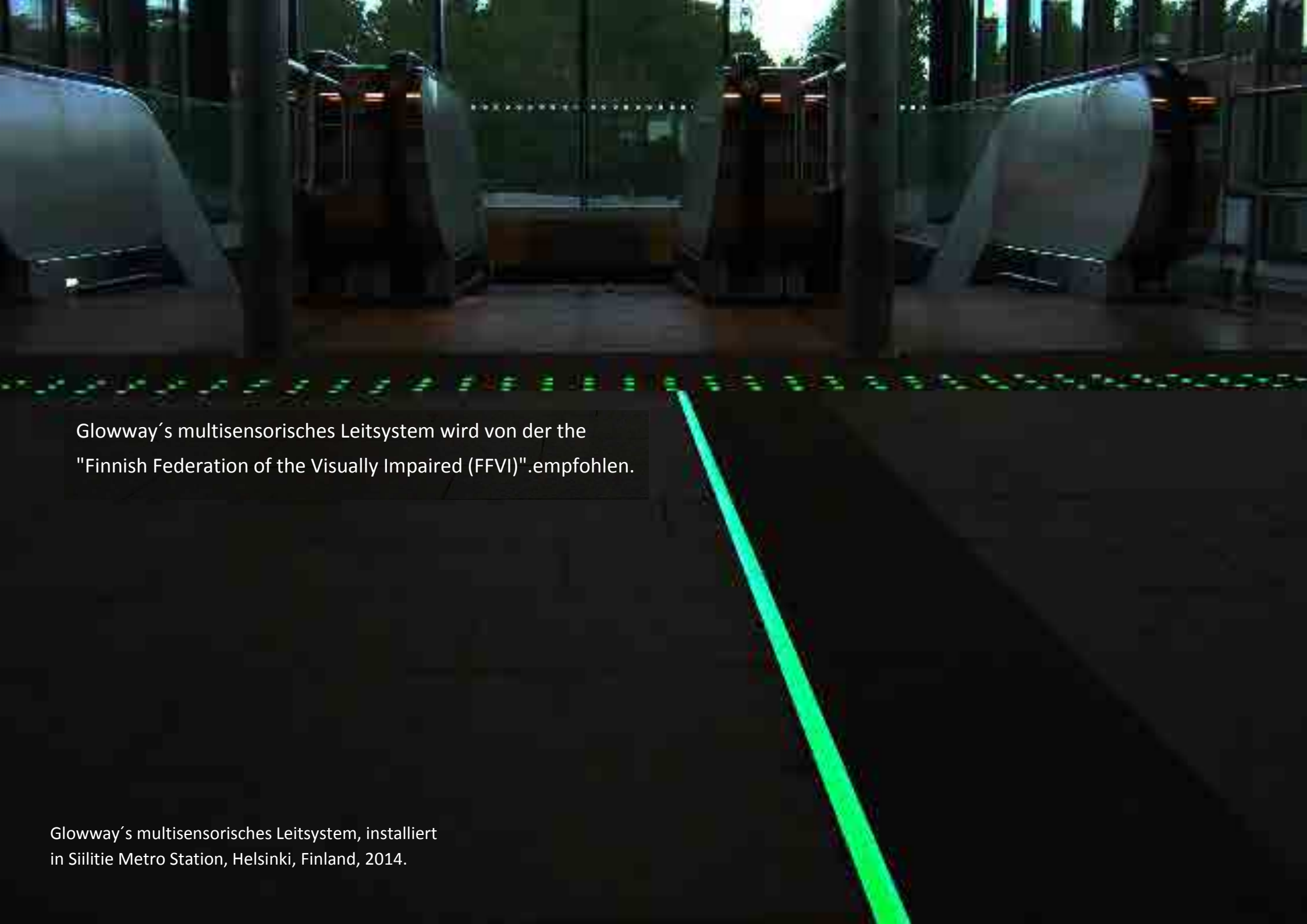
Wir entwickeln unsere Produkte in enger Kooperation mit Sicherheitsbehörden und Forschungseinrichtungen. Die Wirtschaftlichkeit von Glowway auf einem internationalen Patent.

Die Produkte von Glowway werden in akkreditierten Labors getestet und erfüllen "mit fliegenden Fahnen" die ISO, DIN und ASTM Normen für photolumineszente Fluchtwegmarkierungen genauso wie die EN ISO 10545:2012 Tests für Bruchfestigkeit, Chemikalienbeständigkeit, Fleckenbeständigkeit und Rutschfestigkeit. Die Brandschutzklasse der Glowway Glasfliesen ist A1.

Planskizze de neuen "State-of-the-Art" Bahnhofs Aviapolis in Vantaa, Finnland. Der Bahnhof wird 2015 eröffnet.

Unser Fokus liegt auch auf Barrierefreiheit. Die multi-sensorische Produktlinie von Glowway kombiniert zwei sehr wichtige Faktoren: In Notsituationen kann den Glasfliesen aufgrund des starken Leuchtkontrastes gefolgt werden. Im normalen Einsatz können Sehbehinderte oder Blinde dem Leitsystem aufgrund der taktilen Erhabenheit der Glasfliesen mittels Blindenstock folgen

ACCESSIBILITY



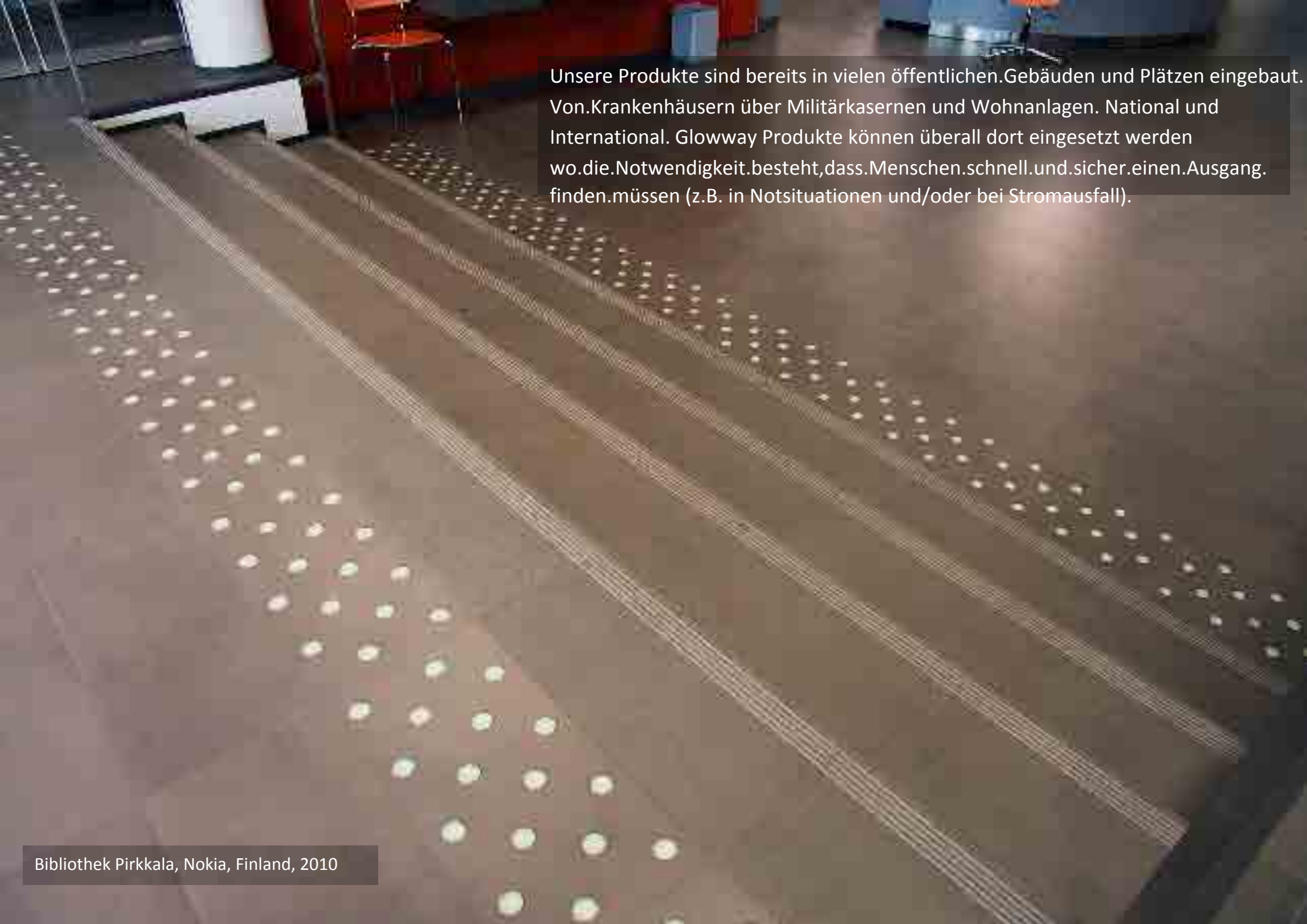
Glowway's multisensorisches Leitsystem wird von der the "Finnish Federation of the Visually Impaired (FFVI)".empfohlen.

Glowway's multisensorisches Leitsystem, installiert in Siilitie Metro Station, Helsinki, Finland, 2014.

Design eines Badezimmers ausgestattet mit Glowway Fliesen.

ENVIRONMENT

Glowway Glasfliesen sind langlebig, und benötigen nach der Installation keine weitere Wartung. Die "glow-in-the-dark" Leuchtpigmente sind nicht giftig und ermöglichen eine lange Leuchtdauer. Die Produkte benötigen keine externe Stromquelle. Alle Glowway Glasfliesen sind umweltfreundliche Sicherheitsprodukte.



Unsere Produkte sind bereits in vielen öffentlichen Gebäuden und Plätzen eingebaut. Von Krankenhäusern über Militärcasernen und Wohnanlagen. National und International. Glowway Produkte können überall dort eingesetzt werden wo die Notwendigkeit besteht, dass Menschen schnell und sicher einen Ausgang finden müssen (z.B. in Notsituationen und/oder bei Stromausfall).

Glowway Fliesen sind einfach zu installieren und werden genauso wie normale Keramikfliesen verlegt.

Glowway bietet auch Produkte an welche nachträglich einfach in bestehende Gebäude eingebaut werden können.



Glowway Glasfliesen in einem Shopping Center.

Glowway bietet eine große Auswahl an Designs und kann auch kundenspezifisches Designs anbieten. Unterschiedliche Größen, Farben und Oberflächenbeschaffenheiten sind möglich. Glowway Glasfliesen können sowohl zur Sicherheit als auch zur Dekoration eingesetzt werden.



A person in a dark suit is walking across a polished floor in a modern office lobby. The floor is illuminated with a series of glowing green rectangular lights that form a path leading towards the person. In the background, large floor-to-ceiling windows offer a view of an airplane in flight against a bright sky. The interior is dimly lit, with some potted plants and dark furniture visible in the shadows.

www.glowway.com

Email: info@taktifloor.com